

## ДОКЛАД

оценка № IND-2016-0000000162  
за определяне пазарна стойност

### ОБЕКТ

**ЗЕМЕДЕЛСКА ЗЕМЯ – 6 БР.**

### АДРЕС

Землището на гр.София, Район Кремиковци,  
кв.Сеславци - 6 бр.имоти

### СОБСТВЕНИК

"КРЕМИКОВЦИ" АД /в несъстоятелност/

### ВЪЗЛОЖИТЕЛ

"КРЕМИКОВЦИ" АД /в несъстоятелност/

ОЦЕНКА НА НЕДВИЖИМ ИМОТ

- ЗЕМЕДЕЛСКА ЗЕМЯ -

ефективна дата на оценката -  
файл

15 юни 2016 г.  
zem\_zemi\_Kremikovci\_kv.Seslavci-6br\_chastna.doc

## СЪДЪРЖАНИЕ

<b>I. РЕЗЮМЕ НА ДОКЛАДА .....</b>	<b>3</b>
ДОКЛАД.....	1
за определяне пазарна стойност .....	1
ОБЕКТ .....	1
АДРЕС .....	1
Землището на гр.София, Район Кремиковци, кв.Сеславци - 6 бр.имоти.....	1
СОБСТВЕНИК .....	1
"КРЕМИКОВЦИ" АД /в несъстоятелност/ .....	1
"КРЕМИКОВЦИ" АД /в несъстоятелност/ .....	1
<b>II.   ВЪВЕДЕНИЕ.....</b>	<b>3</b>
1.   ПРЕДМЕТ НА ЗАДАНИЕТО.....	3
2.   ВЪЗЛОЖИТЕЛ .....	3
3.   ИЗПЪЛНИТЕЛ .....	3
4.   ЦЕЛ НА ОЦЕНКАТА .....	3
5.   СТАНДАРТИ НА СТОЙНОСТТА .....	3
6.   ИЗПОЛЗВАНИ ПОДХОДИ И МЕТОДИ ЗА ОЦЕНКА .....	3
• Сравнителен метод .....	3
• Базисни пазарни цени на земедел.земи .....	3
• Метод на поземлената рента.....	3
7.   ДАТА НА ОЦЕНКАТА - 15 юни 2016 год. ....	3
<b>III.   ИНФОРМАЦИОННА КАРТА .....</b>	<b>3</b>
8.   ПРАВНО СЪСТОЯНИЕ НА ОБЕКТА НА ОЦЕНКАТА.....	3
9.   ВЪНШНИ ФАКТОРИ, ОПРЕДЕЛЯЩИ ЗА СТОЙНОСТТА .....	4
10.  ОБЩО ЗАКЛЮЧЕНИЕ .....	5
<b>IV.   ОГРАНИЧАВАЩИ И ДОПУСКАЩИ УСЛОВИЯ.....</b>	<b>5</b>
<b>V.   ПОЛЗВАНА ИНФОРМАЦИЯ.....</b>	<b>5</b>
<b>VI.   ОПРЕДЕЛЯНЕ ПАЗАРНАТА СТОЙНОСТ НА ИМОТА.....</b>	<b>5</b>
• СРАВНИТЕЛЕН МЕТОД.....	5
• МЕТОД НА ПОЗЕМЛЕНАТА РЕНТА.....	6

## I. РЕЗЮМЕ НА ДОКЛАДА

### ОБЩИ ДАННИ

Оценка №	-	IND-2016-0000000162
Възложител	-	"КРЕМИКОВЦИ" АД /в несъстоятелност/
Резюме	-	"Консултантска къща АМРИТА" ООД
Ефективна дата на оценката	-	<b>15.06.2016г.</b>
Собственик	-	"КРЕМИКОВЦИ" АД /в несъстоятелност/
Документ за собственост	-	съгласно опис в текстовата част
Обект	-	<b>ЗЕМЕДЕЛСКИ ЗЕМИ</b>
Адрес	-	Землището на гр.София, Район Кремиковци, кв.Сеславци - <b>6 бр.имоти</b>
Площ на имоти	-	49,927 дка
<b>Обща площ на имотите</b>	-	<b>49,927 дка</b>
Начин на трайно ползване	-	за линии на релсов транспорт
Категория на земята	-	

### РЕЗУЛТАТИ ОТ ОЦЕНКАТА

Метод на Сравнителните продажби	-	31 204 лв.
Метод на Поземлената рента	-	31 204 лв.
Тежест на сравнителните продажби	-	80%
Тежест на поземлена рента	-	20%
<b>Изчислена пазарна стойност</b>	-	<b>31 204 лв.</b>
<b>Ликвидационна стойност (лв)*</b>	-	<b>25 000 лв.</b>
Стойност на дка	-	501 лв./дка

### ЗАКЛЮЧЕНИЕ ЗА СТОЙНОСТТА

<b>Пазарна стойност (лв)*</b>	-	<b>31 200 лв.</b>
Стойност на дка	-	625 лв./дка

\*Стойностите са закръглени

Оценителите гарантират с подписите си обективността и независимостта при изготвянето на оценката и декларират, че нямат търговски или друг интерес към резултатите от същата

Изготвили оценката:

1 .....  
/инж. В. Генева – управител

2 .....  
/инж.М.Карастоянова/

Камара на независимите оценители в България

Дружество на независими оценители  
Регистр. № 000590004 вт 20.07.2010 год.  
недвижими имоти  
Машини и съоръжения  
Права на интелектуална и индустриална собственост  
и други фактически отношения  
Търговски предприятия и вземания  
Други активи  
„КОНСУЛТАНТСКА КЪЩА АМРИТА“ ООД  
ЕИК 130565483

Камара на независимите оценители в България

Оценителска правоспособност  
земеделски земи и трайни насаждения  
Регистр. № 810100135 от 09.05.2011 год.  
Магдалина Чанкова Карастоянова

## II. ВЪВЕДЕНИЕ

### 1. ПРЕДМЕТ НА ЗАДАНИЕТО

Извършване пазарна оценка на земеделска земя – 6 бр. в землището на гр.София, Район Кремиковци, кв.Сеславци.

### 2. ВЪЗЛОЖИТЕЛ

"КРЕМИКОВЦИ" АД /в несъстоятелност/

### 3. ИЗПЪЛНИТЕЛ

Колектив от Консултантска къща "АМРИТА" ООД, Булстат 130565483, дан. № 2220127411, данъчен адрес - София, ул."Страцин" № 19.

В извършването на оценката участва:

**инж. М.Карастоянова**- сертификат №810100135 за оценка на земеделски земи

### 4. ЦЕЛ НА ОЦЕНКАТА

Определяне пазарна стойност на недвижимите имоти.

### 5. СТАНДАРТИ НА СТОЙНОСТТА

В оценителския доклад се съблюдават изискванията на възприетите международни стандарти за оценяване (МСО). Всички анализи, хипотези, подходи и методи, които се използват при извършване на оценката, са подчинени на изискването тя да отговаря на стандарта за **пазарна стойност** в съответствие споменатите по-горе международни стандарти за оценяване –оценената сума, срещу която даден актив или пасив може да смени собственика си към датата на оценката чрез сделка при пазарни условия между желаещ купувач и желаещ продавач, след подходящ маркетинг, при което всяка от страните е действала информирано, благоразумно и без принуда.

### 6. ИЗПОЛЗВАНИ ПОДХОДИ И МЕТОДИ ЗА ОЦЕНКА

- Сравнителен метод
- Базисни пазарни цени на земеделски земи
- Метод на поземлената рента

### 7. ДАТА НА ОЦЕНКАТА - 15 юни 2016 год.

## III. ИНФОРМАЦИОННА КАРТА

### 8. ПРАВНО СЪСТОЯНИЕ НА ОБЕКТА НА ОЦЕНКАТА

№	ИМОТ	ПЛОЩ НА ИМОТА	НТП	№ по предходен план	Документ за собственост
1	Поземлен имот с идентиф.68134.8281.1006 по кад.карта на гр.София, кв.Сеславци	<b>4,582 дека</b>	за линии на релсов транспорт	.005267	АДС 4493/26.4.1995 гскица № 15-82992/22.02.2016г издадена от СГКК-София
2	Поземлен имот с идентиф.68134.8282.57 по кад.карта на гр.София, кв.Сеславци	<b>3,682 дека</b>	за линии на релсов транспорт	.005267	АДС 4493/26.4.1995 гскица № 15-82904/22.02.2016 г. издадена от СГКК-София
3	Поземлен имот с идентиф.68134.8283.1003 по кад.карта на гр.София, кв.Сеславци	<b>4,177 дека</b>	за линии на релсов транспорт	.005257	АДС 4493/26.4.1995 гскица № 15-83042/22.02.2016 г. издадена от СГКК-София

4	Поземлен имот с идентиф.68134.8283.1004 по кад.карта на гр.София, кв.Сеславци	5,330 Дка	за линии на релсов транспорт	.005267	АДС 4493/26.4.1995 гскица № 15-83014/22.02,2016 г. издадена от СГКК-София
5	Поземлен имот с идентиф.68134.8284.1005 по кад.карта на гр.София, кв.Сеславци	20,890 Дка	за линии на релсов транспорт	.005257	АДС 4493/26.4.1995 гскица № 15-82930/22.02,2016 г. издадена от СГКК-София
6	Поземлен имот с идентиф.68134.8284.1007 по кад.карта на гр.София, кв.Сеславци	11,266 Дка	за линии на релсов транспорт	.005267	АДС 4493/26.4.1995 гскица № 15-83037/22.02,2016 г. издадена от СГКК-София
<b>обща площ</b>		<b>49,927 Дка</b>			

**Забележка:** Изложените по-горе данни са предоставени от Възложителя на оценката и са приети за достатъчно достоверни. Настоящото тълкувание на правното състояние не е предмет на този доклад и **не представлява изчерпателен анализ на правното състояние** на обекта - валидно е единствено за нуждите на тази оценка.

## 9. ВЪНШНИ ФАКТОРИ, ОПРЕДЕЛЯЩИ ЗА СТОЙНОСТТА



Оценяваните имоти са разположени в землището на кв.Сеславци, Район Кремиковци в столицата, с обща площ 49,927 дка, трайно предназначение на територията – земеделска, начин на трайно ползване - за линии на релсов транспорт.

По данни от Възложителя имотите не са обременен от съществуващи или проектно предвидени елементи на подземния кадастър /магистрални мрежи и проводи/, както и от надземни такива /далекопроводи, топлопроводи, газопроводи и др. от местна или националната преносна мрежа/.

## 10. ОБЩО ЗАКЛЮЧЕНИЕ

Оценяваните поземлени имоти имат форма, пречеща ефективното им ползване като земеделски земи. Пазарът на зем.земи в столицата е слабо развит. Няма данни за категорията на имотите и при изготвяне на пазарната оценка не е приложен Метод на базисните цени.

## IV. ОГРАНИЧАВАЩИ И ДОПУСКАЩИ УСЛОВИЯ

- Доколкото настоящата оценка е валидна към датата на съставянето ѝ – **15.06.2016 г.** и към законовата структура към същата дата, по-късното ползване на този доклад може да изисква актуализиране. За това се препоръчва валидността /пазарната адекватност/ на сегашното оценяване да се счита **до 15.12.2016 год.**, след която дата сега установените стойности следва да бъдат актуализирани или препотвърдени, ако се окажат същите.
- Изчислените по-горе стойности не поставят ограничение в ползването на други техники на оценка, различни от приложените тук. Ако се прилагат световните оценъчни стандарти и се ползват същите комплекти от изходни данни и мотивирани приемания, не следва да има съмнение в получаването на същите оценъчни резултати.
- Заключениеята на експертите за крайната пазарна или други стойности на имота **нямат императивен характер** за Възложителя и/или Ползвателя на експертизата, освен в случаите, предвидени от закона, или при изключителна договореност те да бъдат приемани като окончателна стойност, както е в случая.

Оценителите, заедно и поотделно, **ДЕКЛАРИРАМЕ** и заверяваме с подписите си, че:

- Наемането ни за изготвяне на настоящата оценка, нито възнаграждението за извършването ѝ, е независимо от изчислените крайни пазарни стойности или друг до-казан с експертизата материален интерес.
- Сега и в бъдеще, нямаме личен интерес и отношение към оценявания обект, както и от страна на други физически и юридически лица, с които ни свързват общи интереси, и които биха повлияли върху обективността на настоящата експертиза, и че същата е извършена съвестно и на най-доброто ниво на професионалните ни знания и опит.
- В рамките на нашата компетентност и доколкото ни е било известно, информацията, ползвана в този доклад е истина и не сме укрили умишлено важни факти и/или обстоятелства. Документите, сведенията, мненията, графичните материали и изчисленията предоставени на оценителя и намерили място в този доклад са предоставени от източници, за които се смята, че заслужават доверие. Ето защо оценителите не поемат отговорност за точността на предоставената информация, доколкото не са били подведени умишлено.
- Лично сме извършили оглед на имота .

## V. ПОЛЗВАНА ИНФОРМАЦИЯ

при изготвяне на оценката / изходна, нормативна, методична и др./

- Документи, идентифициращи собствеността, правното състояние, физическите параметри и характеристики на оценявания обект и друга писмена и графична информация, имаща отношение към тази експертиза и нейния предмет:
- Документи за собственост съгласно опис
- "Закон за устройство на територията" /, "Закон за собствеността" /ЗС/, "Закон за държавната собственост" /ЗДС/, "Правилник за прилагане на закона за държавната собственост" /ППЗДС/, "Закон за общинската собственост" /ЗОС/, "Закон за местните данъци и такси" /ЗМДТ/ и др. нормативни документи, някои от които са упоменати в Доклада.

## VI. ОПРЕДЕЛЯНЕ ПАЗАРНАТА СТОЙНОСТ НА ИМОТА

/ методология и калкулации /

### •СРАВНИТЕЛЕН МЕТОД

По метода на сравнителните продажби оценката се прави чрез пряко сравняване на пазарни

стойности. Същността на метода на пазарните аналози се основава на ползване информация за реално извършени сделки и оферти в последните три до шест месеца на местния пазар на недвижими или на други сравними пазари, за сравними аналози. При определяне пазарна стойност по метода на пазарните аналози се сравняват само факторите /вътрешни качества на имота и външни характеристики, които оказват най-съществено влияние върху нея, а именно:

Предназначение на сравняваните обекти /при незастроени УПИ - регулац. Статут/;

Местоположение на обекта спрямо сравняваните обекти и в рамките на конкретно или сравнимо населено място, район, местност ;

Време на осъществяване на сделките със сравнимите обекти

Възраст на на сравняваните обекти

Начин на строителство

Специфични сходни фактори влияещи на еталонните обекти;

Разликите в сравняваните еталонни обекти- спрямо оценявания обект са коригирани съответно /в "плюс" или в "минус"/ според по-добрите и по-слаби характеристики на обектите с експертни коефициенти /проценти/ отразяващи степента качествените и количествени отклонения от сравнявания обект. След извършеното сравнение на обектите се прави корекция с цел определяне коригирана цена на 1 м2 за съответния обект по отношение на сравнявания.

#### •МЕТОД НА ПОЗЕМЛЕНАТА РЕНТА

Арендната вноска за земеделските земи е изчислена като процент от стойността на земята.

$$A_v = K \times C_z$$

където:

$A_v$  – арендна вноска

$K$  – ануитетен фактор за вечна рента, при безкраен период от време  $A_{ФНС}=1/\text{нормата на вървърщаемост}$

$C_z$  – цена на земята

В европейските държави, където арендата на земя има широко приложение,  $K$  се движи в границите 0,03 – 0,08, т.е. годишната арендна вноска представлява от 3 до 8 % от **пазарната цена на земята**.

## МЕТОД НА ПОЗЕМЛЕНАТА РЕНТА

Обект: **ЗЕМЕДЕЛСКИ ЗЕМИ**

Адрес: Землището на гр.София, Район Кремиковци, кв.Сеславци - 6 бр.имоти

<b>параметри</b>	<b>показател</b>
годишна рента за 1дка земя	25 лв./дка
Площ на имотите	49,927 дка
Норма на капитализация	4%
Стойност на имотите/лв/	31 204 лв.
<b>Арендна вноска за оценяваните поземлени имоти</b>	<b>31 204 лв.</b>



## МЕТОД НА СРАВНИТЕЛНИТЕ ПРОДАЖБИ

**Обект: ЗЕМЕДЕЛСКИ ЗЕМИ**

Адрес: Землището на гр.София, Район Кремиковци, кв.Сеславци - 6 бр.имоти

Сравнявани показатели	Оценяван имот	Сравнителен имот №1		Сравнителен имот №2		Сравнителен имот №3	
	ЗЕМЕДЕЛСКИ ЗЕМИ	ЗЕМЕДЕЛСКА ЗЕМЯ		ЗЕМЕДЕЛСКА ЗЕМЯ		ЗЕМЕДЕЛСКА ЗЕМЯ	
Източник на информация	Виж Раздел V. от оценката	Агенция за недвижими имоти		Агенция за недвижими имоти		Агенция за недвижими имоти	
Продажна цена	?	<b>5 600 лв.</b>		<b>79 лв.</b>		<b>9 515 лв.</b>	
Прод. цена лв./дка	?	1 000 лв./дка		600 лв./дка		1 100 лв./дка	
Изравнение	Описание	Описание		Описание		Описание	
Начин на продажба	договаряне	оферта		оферта		оферта	
категория	0	4		4		7	
площ на имота	<b>49,927 ака</b>	<b>5,600 дка</b>		<b>,131 дка</b>		<b>8,650 дка</b>	
Местоположение	Кремиковци	Кремиковци		Кремиковци		Чепинци	
НТП	за линии на релсов транспорт	нива		нива		нива	
Обремененост и отр.сервитути	необременени	необременен		необременен		необременен	
Търговска привлекателност	неблагопр. форма	добра		добра		добра	
Общо изравнение							
Приравнена цена лв./дка	<b>625 лв./дка</b>	<b>650 лв./дка</b>		<b>510 лв./дка</b>		<b>715 лв./дка</b>	

**Стойност на Имотите по "Сравнителния метод"**

**31 204 лв.**

## VII. АНАЛИЗ НА РЕЗУЛТАТИТЕ

Обект: ЗЕМЕДЕЛСКИ ЗЕМИ

Адрес: Землището на гр.София, Район Кремиковци, кв.Сеславци - 6 бр.имоти

Резултатите от оценката са:

Метод	Стойност	Тежест
Метод на Сравнителните продажби	31 204 лв.	80%
Метод на Поземлената рента	31 204 лв.	20%
<b>Пазарна стойност на имота</b>	<b>31 204 лв.</b>	

Пазарна стойност – кръгло :

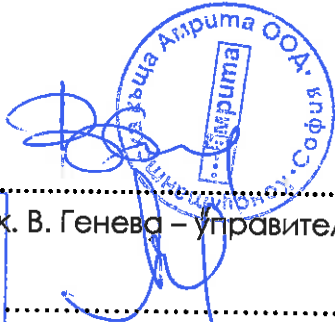
31 200 лв.

Заверка на доклада от експерт-оценители:

1 .....  
Камара на независимите оценители в България  
Дружество на независими оценители  
Регистр. № 600800064 от 20.07.2010 год.  
недвижими имоти  
Машины и съоръжения  
Права на интелектуалната и индустриална собственост  
и други фактически отношения  
Търговски: предприятия и вземания  
Други активи  
„КОНСУЛТАНТСКА КЪЩА АМРИТА“ ООД  
ЕИК 130565483

2 .....  
/инж. В. Генева – управител /  
/инж. М. Карастоянова/

Камара на независимите оценители в България  
Оценителска правоспособност  
земеделски земи и трайни насаждения  
Регистр. № 810100135 от 09.05.2011 год.  
Магдалина Чанкова Карастоянова





# Сертификат

ЗА ОЦЕНИТЕЛСКА ПРАВОСПОСОБНОСТ

Рег. № 810100135 от 09 май 2011 год.

**МАГДАЛИНА ЧАНКОВА КАРАСТОЯНОВА**

родена на 17 октомври 1967 год. в гр. София, община Столична

**ЗА ОЦЕНКА**

**на земеделски земи и трайни насаждения**

Настоящият Сертификат е издаден въз основа на  
Удостоверение № 1496 от Министерството на земеделието и храните  
и списък, публикуван в ДВ Бр. 22 от 18.03.2011 год.

**ВАЖИ  
ЗА ОЦЕНКА НА  
ЗЕМЕДЕЛСКИ ЗЕМЯ в землището  
на кв. Сеславци, Район  
Кремиковци**



Людмил Симов

Председател на УС на КНОБ



АГЕНЦИЯ ПО ГЕОДЕЗИЯ,  
КАРТОГРАФИЯ И КАДАСТЪР

СОФИЯ 1618, кв. ПАВЛОВО, ул. МУСАЛА №1  
ТЕЛ.: 02/818 83 83, ФАКС: 02/955 7266  
ACAD@CADASTRE.BG

## СЛУЖБА ПО ГЕОДЕЗИЯ, КАРТОГРАФИЯ И КАДАСТЪР - ГР. СОФИЯ

1618, кв. "ПАВЛОВО", Ул. "МУСАЛА" №1, 02/8188374; Факс: 02/9557266,  
sofia@cadastre.bg, БУЛСТАТ:130362903

### СКИЦА НА ПОЗЕМЛЕН ИМОТ № 15-82992-22.02.2016 г.

Поземлен имот с идентификатор **68134.8281.1006**

Гр. София, общ. Столична, обл. София (столица)

По кадастралната карта и кадастралните регистри, одобрени със Заповед РД-18-61/27.09.2010 г.  
на ИЗПЪЛНИТЕЛЕН ДИРЕКТОР НА АГКР

Последно изменение със заповед: няма издадена заповед за изменение в ККР

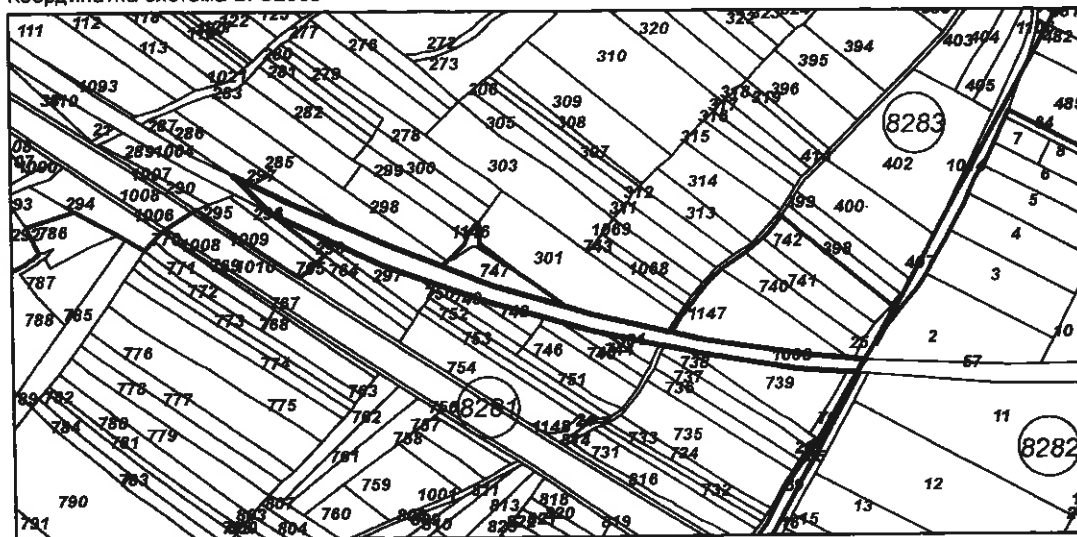
Адрес на поземления имот: гр. София, район Кремиковци, СЕСЛАВЦИ, местност КВ. СЕСЛАВЦИ

Площ: **4582 кв.м**

Трайно предназначение на територията: **Земеделска**

Начин на трайно ползване: **За линии на релсов транспорт**

Координатна система БГС2005



М 1:5000

Стар идентификатор: няма

Номер по предходен план: **005267**

Съседни: **68134.8281.749, 68134.8281.748, 68134.8281.24, 68134.8281.745, 68134.8281.26, 68134.8282.70, 68134.8281.744, 68134.8281.301, 68134.8281.738, 68134.8281.739, 68134.8282.57, 68134.8281.1147, 68134.8281.25, 68134.8282.2, 68134.8281.740, 68134.8283.414, 68134.8283.301, 68134.8281.747, 68134.8283.285, 68134.8283.1004, 68134.8283.286, 68134.8283.287, 68134.8283.297, 68134.8283.296, 68134.8281.296, 68134.8281.297**

Собственици:

1. **831642523, КРЕМИКОВЦИ АД**

Няма данни за идеалните части

Акт за държавна собственост № 4493 от 26.04.1995г., издаден от Столична община район Кремиковци

Носители на други вещни права:

няма данни

Скица № **15-82992-22.02.2016** г. издадена въз основа на документ с входен № **01-25945-29.04.2016** г.



ОК Велюва



**АГЕНЦИЯ ПО ГЕОДЕЗИЯ,  
КАРТОГРАФИЯ И КАДАСТЪР**

**СЛУЖБА ПО ГЕОДЕЗИЯ, КАРТОГРАФИЯ И КАДАСТЪР - ГР. СОФИЯ**

1618, кв. "ПАВЛОВО", Ул. "МУСАЛА" №1, 02/8188374; Факс: 02/9557266,  
sofia@cadastre.bg, БУЛСТАТ:130362903

СОФИЯ 1618, кв. ПАВЛОВО, Ул. МУСАЛА  
ТЕЛ.: 02/818 83 83, ФАКС: 02/955 72 66  
ACAD@CADASTRE.BG • WWW.CADASTRE.BG

**СКИЦА НА ПОЗЕМЛЕН ИМОТ  
№ 15-82904-22.02.2016 г.**

Поземлен имот с идентификатор **68134.8282.57**

Гр. София, общ. Столична, обл. София (столица)

По кадастралната карта и кадастралните регистри, одобрени със **Заповед РД-18-61/27.09.2010 г.**  
**на ИЗПЪЛНИТЕЛЕН ДИРЕКТОР НА АГКК**

Последно изменение със заповед: **няма издадена заповед за изменение в КККР**

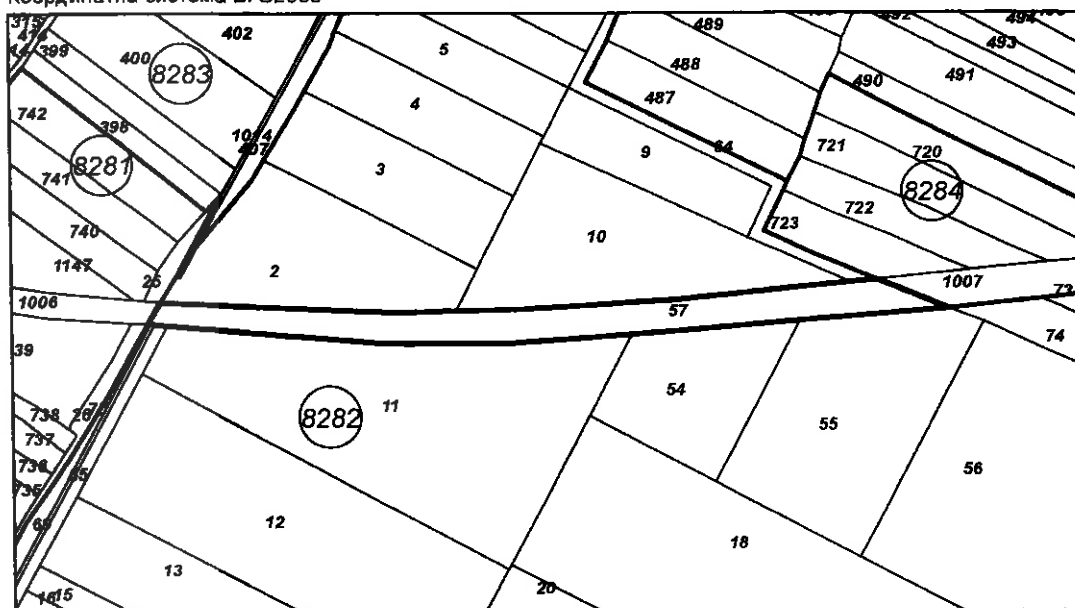
Адрес на поземления имот: **гр. София, район Кремиковци, СЕСЛАВЦИ, местност КВ. СЕСЛАВЦИ**

Площ: **3682 кв.м**

Трайно предназначение на територията: **Земеделска**

Начин на трайно ползване: **За линии на релсов транспорт**

Координатна система БГС2005



М 1:3000

Стар идентификатор: **няма**

Номер по предходен план: **005267**

Съседни: **68134.8282.69, 68134.8282.70, 68134.8281.26, 68134.8282.11, 68134.8282.65, 68134.8282.54, 68134.8282.55, 68134.8282.74, 68134.8284.1007, 68134.8284.723, 68134.8282.10, 68134.8282.64, 68134.8282.2, 68134.8281.25, 68134.8281.1006**

Собственици:

1. **831642523, КРЕМИКОВЦИ АД**

Няма данни за идеалните части

Акт за държавна собственост № 4493 от 26.04.1995г., издаден от Столична община район Кремиковци

Носители на други вещни права:

**няма данни**

Скица № **15-82904-22.02.2016 г.** издадена въз основа на документ с входящ № **01-25945-29.01.2016 г.**



ДК Регионал



АГЕНЦИЯ ПО ГЕОДЕЗИЯ,  
КАРТОГРАФИЯ И КАДАСТЪР

София 1618, кв. ПАВЛОВО, Ул. МУСАЛА №1  
ТЕЛ.: 02/818 83 83, ФАКС: 02/955 7266  
ACAD@CADASTRE.BG

## СЛУЖБА ПО ГЕОДЕЗИЯ, КАРТОГРАФИЯ И КАДАСТЪР - ГР. СОФИЯ

1618, кв. "ПАВЛОВО", Ул. "МУСАЛА" №1, 02/8188374; Факс: 02/9557266,  
sofia@cadastre.bg, БУЛСТАТ:130362903

### СКИЦА НА ПОЗЕМЛЕН ИМОТ № 15-83042-22.02.2016 г.

Поземлен имот с идентификатор **68134.8283.1003**

Гр. София, общ. Столична, обл. София (столица)

По кадастралната карта и кадастралните регистри, одобрени със Заповед РД-18-61/27.09.2010 г.  
на **ИЗПЪЛНИТЕЛЕН ДИРЕКТОР НА АГКК**

Последно изменение със заповед: **няма издадена заповед за изменение в КККР**

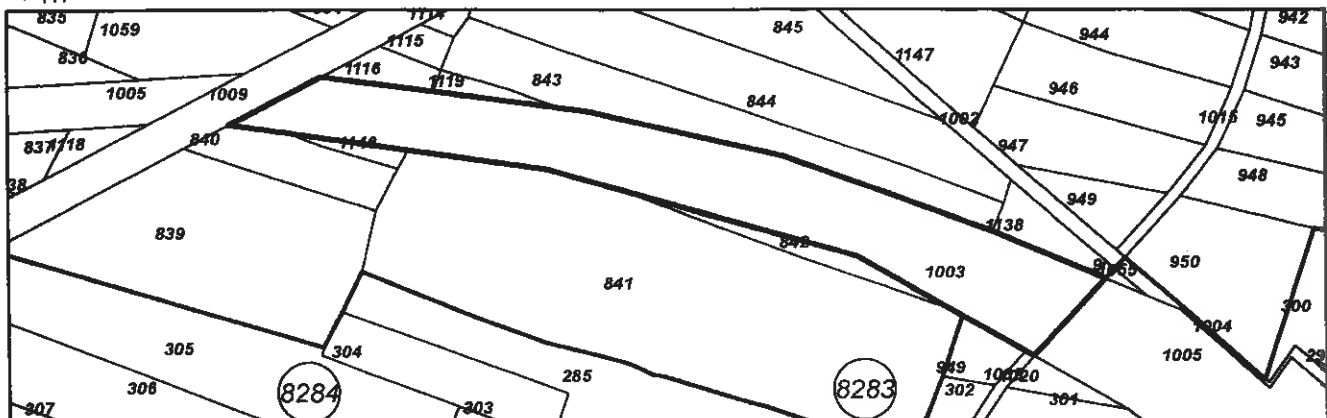
Адрес на поземления имот: **гр. София, район Кремиковци, СЕСЛАВЦИ, местност КВ. СЕСЛАВЦИ**

Площ: **4177 кв.м**

Трайно предназначение на територията: **Земеделска**

Начин на трайно ползване: **За линии на релсов транспорт**

Координатна система БГС2005



М 1:2000

Стар идентификатор: **няма**

Номер по предходен план: **005257**

Съседни: **68134.8283.841, 68134.8284.1033, 68134.8284.1005, 68134.8283.842, 68134.8284.949, 68134.8284.1020, 68134.8284.1055, 68134.8283.9, 68134.8283.1138, 68134.8283.843, 68134.8283.1009, 68134.8283.1119, 68134.8283.1116, 68134.8283.1146, 68134.8283.840**

Собственици:

1. **831642523, КРЕМИКОВЦИ АД**

Няма данни за идеалните части

Акт за държавна собственост № 4493 от 26.04.1995г., издаден от Столична община район Кремиковци

Носители на други вещни права:

**няма данни**



Скица № 15-83042-22.02.2016 г. издадена въз основа на документ с входящ № 01-25945-29.01.2016 г.

Д-р. Велков



АГЕНЦИЯ ПО ГЕОДЕЗИЯ,  
КАРТОГРАФИЯ И КАДАСТЪР

СОФИЯ 1618, КВ. ПАВЛОВО, УЛ. МУСАЛА №1, 02/8188374  
ТЕЛ.: 02/818 83 83, ФАКС: 02/9557266  
CAD@CADASTRE.BG

## СЛУЖБА ПО ГЕОДЕЗИЯ, КАРТОГРАФИЯ И КАДАСТЪР - ГР. СОФИЯ

1618, кв. "ПАВЛОВО", Ул. "МУСАЛА" №1, 02/8188374; Факс: 02/9557266,  
sofia@cadastre.bg, БУЛСТАТ:130362903

### СКИЦА НА ПОЗЕМЛЕН ИМОТ № 15-83014-22.02.2016 г.

Поземлен имот с идентификатор **68134.8283.1004**

Гр. София, общ. Столична, обл. София (столица)

По кадастралната карта и кадастралните регистри, одобрени със Заповед РД-18-61/27.09.2010 г.  
на **ИЗПЪЛНИТЕЛЕН ДИРЕКТОР НА АГКК**

Последно изменение със заповед: **няма издадена заповед за изменение в КККР**

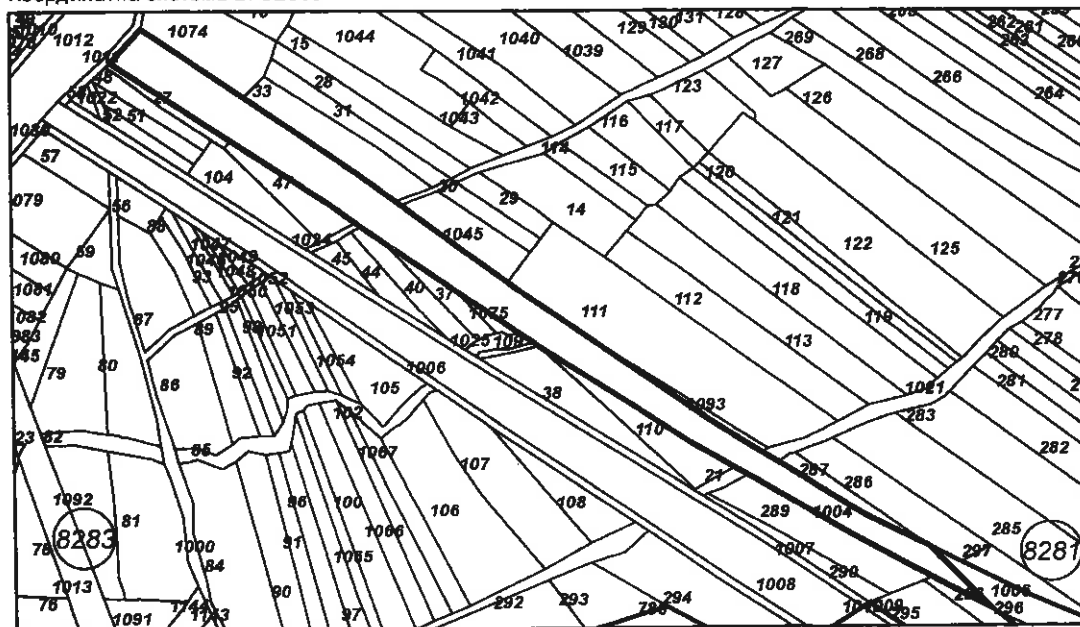
Адрес на поземления имот: гр. София, район Кремиковци, СЕСЛАВЦИ, местност КВ. СЕСЛАВЦИ

Площ: **5330 кв.м**

Трайно предназначение на територията: **Земеделска**

Начин на трайно ползване: **За линии на релсов транспорт**

Координатна система БГС2005



М 1:3000

Стар идентификатор: **няма**

Номер по предходен план: **005267**

Съседни: **68134.8283.37, 68134.8283.1075, 68134.8283.1025, 68134.8283.109, 68134.8283.38, 68134.8283.110, 68134.8283.21, 68134.8283.289, 68134.8283.296, 68134.8281.296, 68134.8283.287, 68134.8283.1093, 68134.8283.286, 68134.8281.1006, 68134.8283.111, 68134.8283.1021, 68134.8283.1011, 68134.8283.1045, 68134.8283.33, 68134.8283.1074, 68134.8283.27, 68134.8283.47, 68134.8283.1024, 68134.8283.40**

Собственици:

1. **831642523, КРЕМИКОВЦИ АД**

Няма данни за идеалните части

Акт за държавна собственост № 4493 от 26.04.1995г., издаден от Столична община, район Кремиковци

Носители на други вещни права:

**няма данни**

Скица № **15-83014-22.02.2016** г. издадена въз основа на документ с входящ № **01-25945-29.01.2016** г.





АГЕНЦИЯ ПО ГЕОДЕЗИЯ,  
КАРТОГРАФИЯ И КАДАСТЪР

СФЕРА 1618, кв. ПАВЛОВО, П.А. МЪЖЕВ  
ТЕЛ: 02/818 83 83, ФАКС 02/955 7 50  
WWW.CADASTRE.BG • БУЛСТАТ: 130362903

## СЛУЖБА ПО ГЕОДЕЗИЯ, КАРТОГРАФИЯ И КАДАСТЪР - ГР. СОФИЯ

1618, кв. "ПАВЛОВО", Ул. "МУСАЛА" №1, 02/8188374; Факс: 02/9557266,  
sofia@cadastre.bg, БУЛСТАТ:130362903

### СКИЦА НА ПОЗЕМЛЕН ИМОТ № 15-82930-22.02.2016 г.

Поземлен имот с идентификатор **68134.8284.1005**

Гр. София, общ. Столична, обл. София (столица)

По кадастралната карта и кадастралните регистри, одобрени със Заповед РД-18-61/27.09.2010 г.  
на **ИЗПЪЛНИТЕЛЕН ДИРЕКТОР НА АГКК**

Последно изменение със заповед: няма издадена заповед за изменение в КККР

Адрес на поземления имот: гр. София, район Кремиковци, СЕСЛАВЦИ, местност КВ. СЕСЛАВЦИ

Площ: **20890 кв.м**

Трайно предназначение на територията: **Земеделска**

Начин на трайно ползване: **За линии на релсов транспорт**

Координатна система БГС2005



M 1:8000

Стар идентификатор: няма

Номер по предходен план: **005257**

Съседни: **68134.8284.1037, 68134.8284.132, 68134.8284.1025, 68134.8284.155, 68134.8284.157, 68134.8284.158, 68134.8284.160, 68134.8284.161, 68134.8284.170, 68134.8284.171, 68134.8284.172, 68134.8284.162, 68134.8284.173, 68134.8389.1, 68134.8284.174, 68134.8284.1145, 68134.8284.175, 68134.8284.1142, 68134.8284.1066, 68134.8284.1004, 68134.8284.1065, 68134.8284.1064, 68134.8284.1063, 68134.8284.1062, 68134.8284.1059, 68134.8284.1061, 68134.8284.1055, 68134.8283.9, 68134.8284.290, 68134.8284.1078, 68134.8284.1020, 68134.8284.288, 68134.8284.287, 68134.8283.1003, 68134.8284.301, 68134.8284.131, 68134.8284.133, 68134.8284.1033**

Собственици:

**1. 831642523, КРЕМИКОВЦИ АД**

Няма данни за идеалните части

Акт за държавна собственост № 4493 от 26.04.1995г., издаден от Столична община район Кремиковци

Носители на други вещни права:

**няма данни**

Скица № **15-82930-22.02.2016** г. издадена въз основа на документ с входен № **04-25945-29.01.2016** г.







АГЕНЦИЯ ПО ГЕОДЕЗИЯ,  
КАРТОГРАФИЯ И КАДАСТЪР

София 1618, кв. ПАВЛОВО, ул. МУСАЛА №1, 02/8188374; Факс: 02/9557266,  
sofia@cadastre.bg, БУЛСТАТ:130362903

## СЛУЖБА ПО ГЕОДЕЗИЯ, КАРТОГРАФИЯ И КАДАСТЪР - ГР. СОФИЯ

1618, кв. "ПАВЛОВО", Ул. "МУСАЛА" №1, 02/8188374; Факс: 02/9557266,  
sofia@cadastre.bg, БУЛСТАТ:130362903

### СКИЦА НА ПОЗЕМЛЕН ИМОТ № 15-83037-22.02.2016 г.

Поземлен имот с идентификатор **68134.8284.1007**

Гр. София, общ. Столична, обл. София (столица)

По кадастралната карта и кадастралните регистри, одобрени със Заповед РД-18-61/27.09.2010 г.  
на ИЗПЪЛНИТЕЛЕН ДИРЕКТОР НА АГКК

Последно изменение със заповед: няма издадена заповед за изменение в ККР

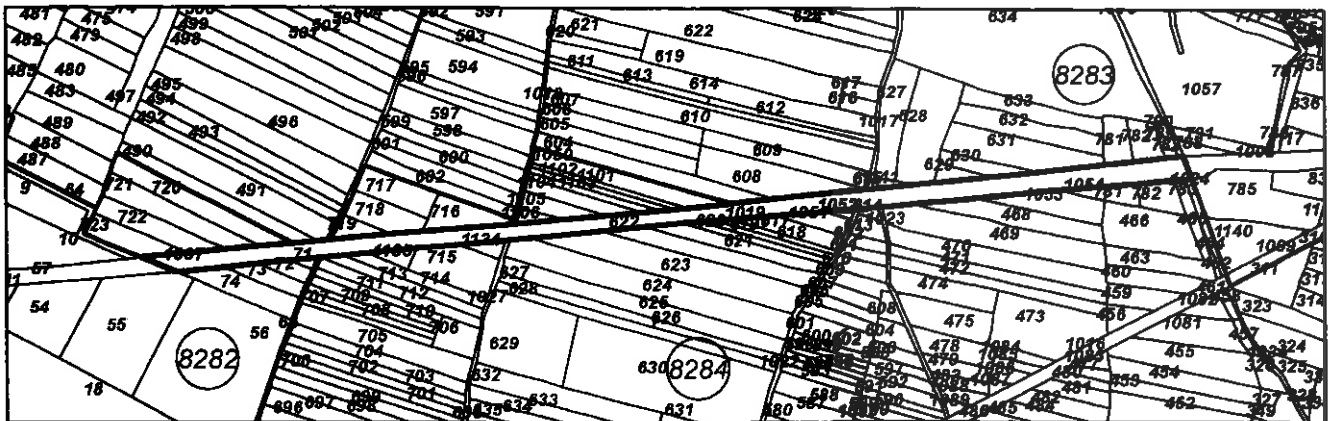
Адрес на поземления имот: гр. София, район Кремиковци, СЕСЛАВЦИ, местност КВ. СЕСЛАВЦИ

Площ: **11266 кв.м**

Трайно предназначение на територията: Земеделска

Начин на трайно ползване: За линии на релсов транспорт

Координатна система БГС2005



М 1:6000

Стар идентификатор: няма

Номер по предходен план: 005267

Съседи: 68134.8284.718, 68134.8284.716, 68134.8284.1106, 68134.8284.722, 68134.8284.723,  
68134.8284.719, 68134.8282.57, 68134.8282.71, 68134.8282.72, 68134.8284.1135, 68134.8282.73,  
68134.8284.1134, 68134.8282.74, 68134.8282.55, 68134.8284.715, 68134.8284.714, 68134.8284.713,  
68134.8282.66, 68134.8284.1027, 68134.8284.624, 68134.8284.623, 68134.8284.622, 68134.8284.1022,  
68134.8284.621, 68134.8284.1023, 68134.8284.620, 68134.8284.619, 68134.8284.618, 68134.8284.617,  
68134.8284.1019, 68134.8284.469, 68134.8284.1051, 68134.8284.1024, 68134.8284.468, 68134.8284.1052,  
68134.8284.614, 68134.8284.1053, 68134.8283.785, 68134.8284.783, 68134.8284.782, 68134.8284.781,  
68134.8284.1054, 68134.8283.1005, 68134.8283.788, 68134.8283.783, 68134.8283.629, 68134.8283.1141,  
68134.8283.782, 68134.8283.615, 68134.8283.630, 68134.8283.781, 68134.8283.631, 68134.8283.628,  
68134.8283.608, 68134.8283.1016, 68134.8283.1017, 68134.8283.1018, 68134.8283.604, 68134.8284.1050,  
68134.8284.1101, 68134.8284.1102, 68134.8284.1103, 68134.8284.1104, 68134.8282.64, 68134.8283.491,  
68134.8284.1105, 68134.8283.490, 68134.8284.720, 68134.8284.721

Собственици:

1. 831642523, КРЕМИКОВЦИ АД

Няма данни за идеалните части

Акт за държавна собственост № 4493 от 26.04.1995г., издаден от Столична община район Кремиковци

Носители на други вещни права:

няма данни

Скица № 15-83037-22.02.2016 г. издадена въз основа на  
документ с входящ № 01-25945-29.01.2016 г.

